

aias **mag**

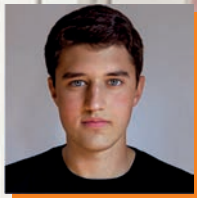
Safety · Sustainability · Management



Interviste a:

Gaetano Settimo

Coordinatore Gruppo di Studio Nazionale (GdS)
Inquinamento Indoor-ISS



Giorgio Brizio

Fridays For Future

In questo numero
**FRANCESCO SANTI - MICHELA GALLO - GIACOMO NIBOLI -
CLAUDIA FABRIS - ALBERTO VERARDO - GUIDO ZACCARELLI**

Siamo in codice rosso



Mario Stigliano
Direttore responsabile aiasmag

04

**2020 - 2021: due anni di
"Rilanciamo AIAS"**



Francesco Santi
Presidente AIAS

06

INTERVISTA



Gaetano Settimo
Coordinatore Gruppo di Studio Nazionale
(GdS) Inquinamento Indoor-ISS

12

INTERVISTA



Giorgio Brizio
Fridays For Future

22

**Microplastiche: cosa sono
e perché sono così diffuse?**



Michela Gallo
Head of Food Contact Division at
LabAnalysis Group & Head of DSM
Division at Laserlab presso LaserLab.
Director at IRCPack

28

**Nuova Tracciabilità dei Rifiuti -
la digitalizzazione tra prototipi e
sperimentazioni**



Giacomo Niboli
Direttore Tecnico di Galileo
Waste Solution s.r.l.

31

**La prevenzione del rischio di
incidentalità stradale: il
contributo della psicologia
del traffico**



Claudia Fabris

38

**Alcune importanti tappe
compiute nel tempo, per la
conoscenza e la dismissione
della presenza di amianto**



Alberto Verardo
Consulente

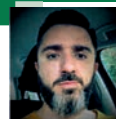
42

**Auto elettriche: in Danimarca si
pensa alla sicurezza dei traghetti**



Traduzione a cura di:
Guido Zaccarelli
Socio fondatore e Consigliere di
Amministrazione presso FSE Italia S.r.l.
CFPA-Europe representative for Italy

46

**Giacomo Niboli**

Direttore Tecnico di Galileo Waste Solution s.r.l.

www.galileo-ingegneria.it

in

Nuova Tracciabilità dei Rifiuti – la digitalizzazione tra prototipi e sperimentazioni

Il 26 settembre 2020 è entrato in vigore il D.Lgs. n. 116 del 2020, recepimento delle Direttive Europee 2018/851 e 2018/852. Nei contenuti il Decreto prevede, oltre al recepimento delle Direttive suddette, sostanziali modifiche alla gestione della tracciabilità dei rifiuti, che si andranno a verificare e rendere completamente operative nei prossimi mesi, mediante l'adozione di diversi decreti. In particolare si denota una spinta verso la cosiddetta "digitalizzazione" della tracciabilità, già oggetto del noto sistema "SISTR1", rivisto nella forma e nella sostanza, mediante l'avvio di due portali, che verranno poi integrati, uno denominato VIVIFIR (<https://vivifir.ecocamere.it> - Vidimazione Virtuale dei Formulare di Identificazione dei Rifiuti) e l'altro RENTRI (<https://www.rentri.it/> - Registro Elettronico Nazionale sulla Tracciabilità dei Rifiuti).

Con questo articolo ci proponiamo di chiarire quali modifiche operative le aziende dovranno fronteggiare nel concreto, nonché le loro fasi di attuazione.

Formulari di identificazione dei rifiuti

Nel D.Lgs. n. 116 del 2020 viene prevista la nuova modalità di emissione e tenuta dei formulari, che sarà operativa, con diverse modalità anche intermedie, fino al momento in cui sarà pubblicato il decreto attuativo del RENTRI.

L'emissione del formulario verrà gestita in maniera informatica e abolite (secondo quanto ad ora presentato) le vidimazioni e la stampa su carta copiativa.

Fino alla pubblicazione del decreto, tuttavia, è necessario continuare con le modalità attuali di vidimazione, compilazione e conservazione, tranne la durata di conservazione dei formulari che passa a tre anni.

La prima "digitalizzazione" dei formulari è già operativa, mediante portale gestito da Ecocamere <https://vivifir.ecocamere.it>, che permette la vidimazione virtuale dei formulari. Questo portale, privo di costo, concede a chi ne ha titolo di richiedere la vidimazione di formulari senza necessità di recarsi agli uffici delle Camere di Commercio, ottenendo documenti PDF vidimati mediante un codice apposto sul formulario (codice di vidimazione) ed un QR-Code di verifica, in sostituzione della vidimazione fisica. Le imprese possono gestire le vidimazioni con accesso al portale VIVIFIR anche tramite i propri software gestionali. I documenti PDF devono tuttavia essere stampati su carta (in due copie). In questo modello cambia la gestione del formulario, diversamente dalle storiche quattro copie a ricalco, i formulari emessi con VIVIFIR sono tenuti come segue:

- Una copia rimane presso il produttore e l'altra copia accompagna il rifiuto fino a destinazione
- Il trasportatore trattiene una fotocopia del formulario compilato in tutte le sue parti
- Gli altri soggetti coinvolti ricevono una fotocopia del formulario completa in tutte le sue parti



Istituzione del nuovo sistema di tracciabilità dei rifiuti - RENTRI

Mediante il D.Lgs. n. 116 del 2020 viene definito il sistema di tracciabilità dei rifiuti, che è integrato nel Registro Elettronico Nazionale per la Tracciabilità dei Rifiuti (RENTRI).

Il sistema, che sarà oggetto per la sua funzionalità di successivi decreti attuativi, è curato dall'Albo Gestori Ambientali. Il funzionamento sarà prevalentemente informatico e sarà accessibile da applicativo dell'Albo Gestori Ambientali ma anche, mediante interfaccia, dai sistemi gestionali degli utenti. Il nuovo sistema di tracciabilità modificherà i formati dei formulari di identificazione dei rifiuti e dei registri di carico e scarico. L'iscrizione al RENTRI comporterà il versamento di un contributo.

RENTRI – sperimentazione e prototipo

Allo stato attuale (dicembre 2021), il sistema RENTRI è in fase di sperimentazione e di prototipazione da marzo 2021. Secondo la Road-Map definita dal Ministero della Transizione Ecologica (<https://prototipo.rentri.it/>) la conclusione di tale fase era prevista entro novembre 2021.

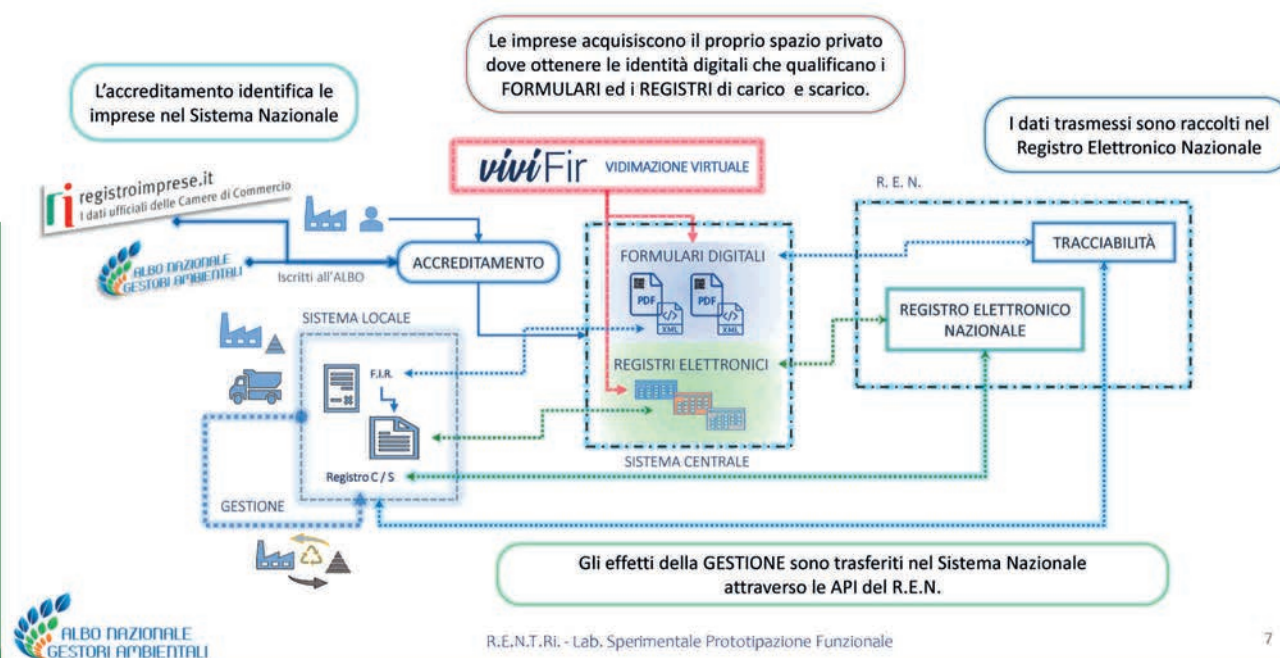
All'attività partecipano imprese selezionate, nonché le diverse associazioni ed aziende di soluzioni informatiche interessate. Lo scopo della sperimentazione è di produrre un sistema stabile e funzionante che fornisca al Ministero gli elementi per i decreti attuativi.

Il sistema RENTRI, che raccoglie al suo interno i meccanismi della vidimazione VIViFir, si baserà su un insieme di applicativi che permetteranno alle imprese la digitalizzazione della tracciabilità, ma questa si potrà realizzare compiutamente solo nel rispetto dei criteri di certezza del dato informatico dettati da AGID.

Il RENTRI prevede la gestione dei seguenti moduli (su cui oggi è in corso la sperimentazione):

- Accreditamento degli utenti (che deve avvenire in prima battuta mediante Registro Imprese e poi mediante SPID o CIE dei soggetti identificati e delegati)
- Emissione del FIR con vidimazione virtuale (già realizzata)
- Registri di Carico/Scarico dematerializzati con vidimazione virtuale
- Comunicazione al REN (Registro Elettronico Nazionale) dei dati annotati nei registri di C/S
- Raccolta dei dati sulla movimentazione (tramite i Fir Digitali)
- Definizione dei formati di scambio dei dati

Logica progettuale



Al termine del percorso di sperimentazione, si avrà la pubblicazione di un Decreto che identificherà i soggetti obbligati all'utilizzo del nuovo sistema e le modalità di funzionamento dello stesso, fatta salva la possibilità di adesione volontaria. Ciò obbligherà i soggetti tenuti all'iscrizione a dotarsi di soluzioni informatiche adeguate ai processi produttivi e all'identificazione dei soggetti fisici che opereranno sul sistema, oltre ad una maggiore attenzione alla tenuta dei registri che saranno trasmessi direttamente al Registro Elettronico Nazionale presso il Ministero.

The screenshot displays the user interface for the R.E.N.T.Ri system. At the top, there is a dark navigation bar with 'Link utili' on the left and 'ITA' on the right. Below this is a blue header bar containing a hamburger menu icon, the text 'R.E.N.T.Ri Registro Elettronico Nazionale sulla Tracciabilità dei Rifiuti', and a factory icon with a dropdown arrow. The main content area starts with a breadcrumb 'Home / Home'. The primary heading is 'R.E.N.T.Ri - Area riservata'. Below this, the user profile is shown with a person icon, the text 'Profilo utente', and a 'Modifica' button. The profile details include: 'Codice fiscale', 'Cognome e Nome NIBOLI GIACOMO', and 'Email g.niboli@galileowastesolution.it'. Two vertical blue bars serve as category dividers: 'Configurazione' on the left and 'Movimenti' on the right. Under 'Configurazione', there are three icons: a factory for 'Soggetti', a stack of papers for 'Siti', and a document for 'Registri'. Under 'Movimenti', there are two icons: a hamburger menu for 'Consultazione' and a document with an arrow for 'Caricamento File'.

Fino all'entrata in vigore del decreto applicativo del RENTRI, si continuerà ad applicare, per la compilazione dei registri e la loro tenuta, quanto oggi previsto dalla normativa.