

IIPLE – ISTITUTO PROFESSIONALE EDILE di BOLOGNA
Organizza

SEMINARIO di STUDIO e APPROFONDIMENTO

**Valido ai fini dell'aggiornamento per Coordinatore alla Progettazione
e/o per l'esecuzione dei lavori (D.Lgs 81/2008 art.98)**

Valido ai fini dell'aggiornamento per RSPP/ASPP (D.Lgs 81/2008 art.32, comma 6)

CANTIERI STRADALI

LAVORARE in SICUREZZA in PRESENZA di TRAFFICO VEICOLARE Esperienze a confronto

Approfondimenti operativi delle disposizioni del D.I. 04/03/2013

Posa in sicurezza della segnaletica stradale

Problemi applicativi e schemi segnaletici per DVR, DUVRI, POS e PSC

LUNEDI' 26 OTTOBRE 2015

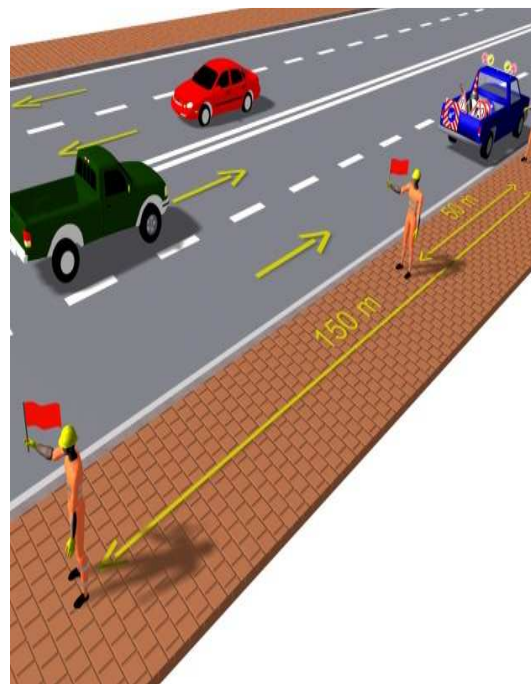
dalle ore 14,00 alle ore 19,00

Aula Magna dell'Istituto Professionale Edile - Via del Gomito 7, Bologna

Destinatari

- Committenti gestori di infrastrutture, Comuni, Province ed enti statali
- Titolari e Tecnici di imprese esecutrici e lavoratori autonomi specializzati in lavori stradali
- Titolari e Tecnici di imprese esecutrici o lavoratori autonomi che svolgono lavori sulla strada (verde, illuminazione, ecc.)
- Coordinatori sicurezza in fase di progetto e di esecuzione
- RSPP, ASPP e tutte le figure professionali con responsabilità in materia di sicurezza per lavori stradali e su strada

E' stata inoltrata richiesta di riconoscimento crediti per Geometri, Architetti, Ingegneri e Periti Industriali



IN COLLABORAZIONE



TECNOPOLO FERRARA



OBIETTIVI

Ogni volta che si realizzano lavori su strada in presenza di traffico, è necessario:

- definire specifici schemi segnaletici conformi ai requisiti del codice della strada;
- individuare i rischi e le relative misure di sicurezza da adottare
- dare evidenza di tali schemi segnaletici e delle misure di sicurezza nei relativi documenti di lavoro, in particolare:
 - nel DUVRI e nei DVR per i lavori in titolo I;
 - nel PSC e nei POS per i lavori in titolo IV.
- Impegnare personale debitamente informato e formato allo scopo

Riprendendo e dando continuità alle attività formative e seminariali già svolte dalla Scuola sul tema in oggetto, obiettivo del presente seminario è quello di passare alla parte operativa, presentando pratici strumenti di lavoro per la posa e gestione della segnaletica stradale in presenza di traffico.

UR
03B

STRADA URBANA RETTILINEA
unica carreggiata - due corsie - doppio senso di marcia - LAVORI LATO CORSIA, MARGINE CARREGGIATA - larghezza corsia interessata dai lavori, libera dal cantiere < 2,75 m, con traffico selezionato - larghezza corsia non interessata dai lavori > 2,75 m, senza spostamento temporaneo mezz corsia - senso unico alternato gestito da moventi a terra.

Limite
 50 Km/h 50

Schema segnaletico

Cartelli necessari

Tipo	n°
	2
	1
	1
	2
	2
	2
	2
	2
	2

SEGNALI LUMINOSI

Vedi specifiche lavorative

CORSI SEGNALETICI O DELINEATORI

Distribuiti in base alla lunghezza del cantiere; 1 ogni 6 m in rettilineo.

BARRIERE

Sono obbligatorie sui lati frontali di delimitazione del cantiere o sulle testate di approccio. Possono essere disposte un numero minimo di barriere a soluzione continua per chiudere l'area di cantiere longitudinalmente e fornire supporto ai segnali luminosi a luce gialla fissa.

La segnaletica permanente dovrà essere opportunamente rimossa o oscurata se in contrasto con quella temporanea.

Specifiche lavorative

<p>DISPOSITIVI LUMINOSI A LUCE GIALLA</p> <p>Durante le ore notturne o in caso di scarsa visibilità</p>	<p>Durante le ore notturne o in caso di scarsa visibilità</p> <p>Durante le ore notturne o in caso di scarsa visibilità</p>	<p>Da collocare sullo sbalzo obbligato che precede la zona di lavoro con dispositivi a luce lampeggiante e sulle barriere longitudinali della zona di lavoro con dispositivi a luce fissa</p> <p>Da collocare sempre su ogni cartello di lavori in corso e sulle barriere di testata della zona di lavoro, almeno un dispositivo ogni 1,5 m di galleria</p>
--	---	---

PER LAVORI DI DURATA ≤ 2 gg dispone corsi

PER LAVORI DI DURATA > 2 gg dispone delineatori flessibili

PER LAVORI DI DURATA > 7 gg

- 1) Disporre segnaletica orizzontale provvisoria
- 2) In prossimità della testata di ogni cantiere sistemare apposito pannello compilato con le informazioni a lato

Livello di visibilità	
Temperatura	
Previsione	
Altezza	
Altitudine	

POSA SEGNALETICA CON ZAVORRA

La segnaletica su cavalletto deve essere adeguatamente zavorrata con sacchi di sabbia o similari.

Legenda

DISPOSITIVI LUMINOSI A LUCE GIALLA

DISPOSITIVI LUMINOSI A LUCE ROSSA FISSA

PROGRAMMA

Ore 14,00 Registrazione dei partecipanti

Ore 14,30 Interventi

- **I principi della posa in sicurezza della segnaletica stradale:una esperienza operativa di un gestore dell'infrastruttura stradale**
Pietro Luminasi, Dirigente del Servizio Progettazione e costruzioni stradali, Provincia di Bologna
- **Regole pratiche per la gestione dei cantieri stradali in presenza di traffico: l'esperienza di controllo della polizia municipale e i principali problemi rilevati durante i controlli**
Claudio Giuliano Ruaro Ispettore Superiore Sostituto Commissario, Polizia Municipale Bologna
- **I documenti per la sicurezza nella posa della segnaletica stradale: presentazione attività di ricerca SICUROAD**
Andrea Vicenzi, Libra Srl e Segretario Federcoordinatori RER
- **"Studio di schemi operativi per i lavori in rotatoria"**
Maddalena Coccagna, Ricercatrice TekneHub Università di Ferrara
- **Esperienze operative per opere di pulizia o manutenzione del verde su strada**
Adolfo Galli, Direttore Generale AVOLA Società Cooperativa
- **Il controllo della sicurezza nei cantieri stradali**
Stefania Palmieri, TdP-AUSL Bologna - P.S.A.L.
- **Formazione ed addestramento per la posa della segnaletica:attuazione e caratteristiche operative**
*Fabiano Bondioli – Massimiliano Mengoli,
Galileo Ingegneria*

Ore 18,30 Dibattito e Chiusura Lavori

ENTE ATTUATORE: IIPLE Via del Gomito 7 BOLOGNA

QUOTA PARTECIPAZIONE INDIVIDUALE : Euro 70,00 + IVA

TERMINE ULTIMO ISCRIZIONI : 19/10/2015

www.edili.com (sezione pre iscrizioni)